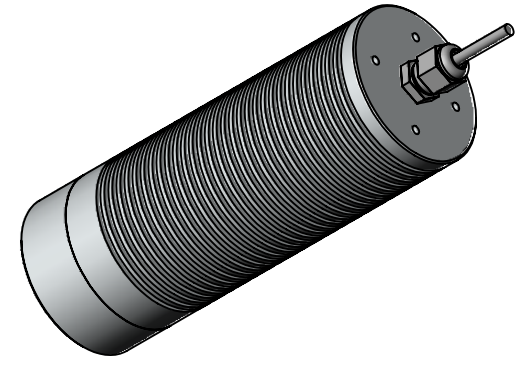
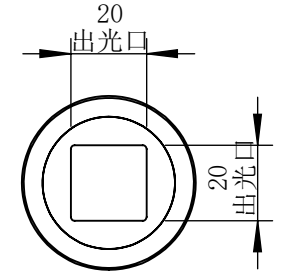
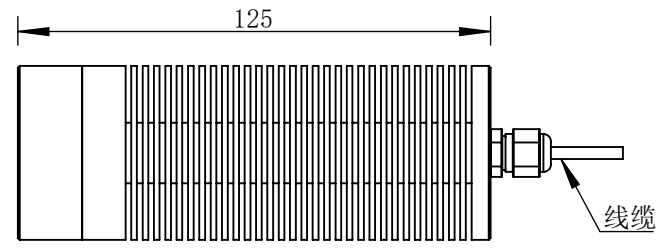
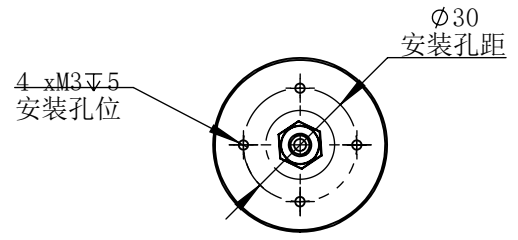


其余: $\sqrt{3.2}$



零件图号
借(通)用件登记
旧底图总号
底图总号
签 字

技术要求:

- | | |
|--------------------|----------|
| 1、无毛刺、划痕、锐角、锐边 | 6、表面处理: |
| 2、未标注加工精度按正负0.05加工 | 7、热处理: |
| 3、未标注平面度按正负0.05加工 | 8、硬度要求: |
| 4、未标注倒角处按0.2倒角 | 9、 |
| 5、标有形位公差处粗糙度按1.6加工 | 10、获取途径: |

CPL2050T1C-安装图纸			每套数量		零件材质	
			图纸比例	1:2	零件图号	
设计	ZQY	2020/6/1	质量(kg)		产品型号	CPL2050-C5
审核	HXC	2020/6/1	产品版本	T1	公司名称	晶庆光电有限公司
批准			共 张	第 张	视图关系	